

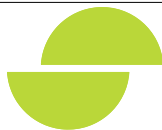
ARQUITETURA - LEVANTAMENTO ARQUITETÓNICO

ÍNDICE DE PEÇAS DESENHADAS

DESIGNAÇÃO	ESCALA
00 ÍNDICE	S/ESC
01 PLANTA DE IMPLANTAÇÃO	1/250
02 PLANTAS DE PISO 0, 1, 2 e 3	1/250
03 PLANTAS DE PISO 4, 5, COBERTURA	1/100
04 CORTES 1, 2 e 3	1/100
05 ALÇADOS PRINCIOAL E TARDOZ	1/100
	1/100

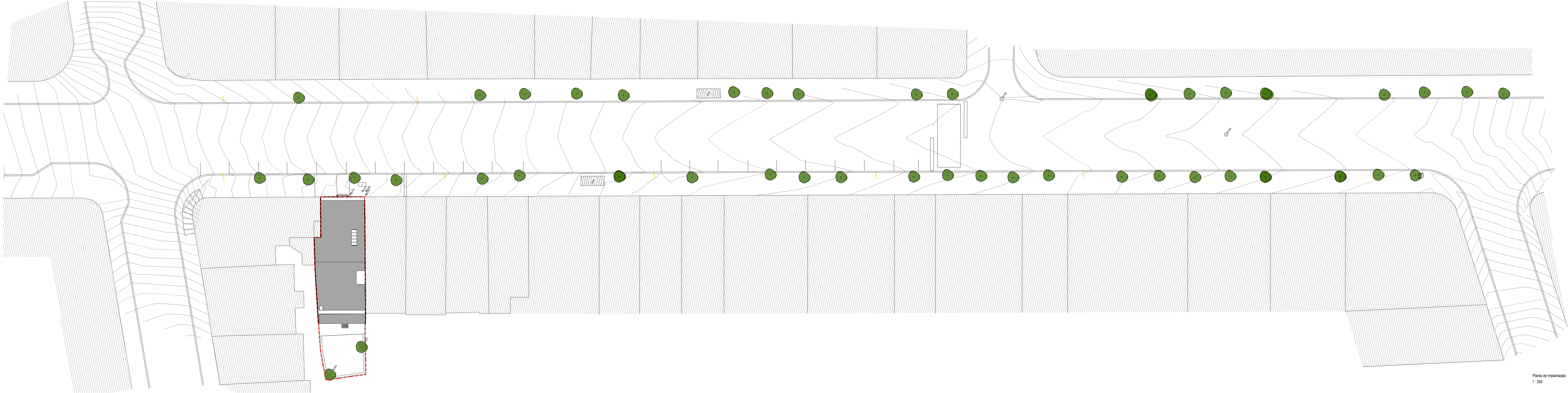
ESTE DESENHO É PARTE INTEGRANTE DO RESPECTIVO PROJETO E ESTÃO RESERVADOS TODOS OS DIREITOS DOS SEUS AUTORES PELA LEGISLAÇÃO EM VIGOR. NÃO PODE SER REPRODUZIDO, COPIADO OU DIVULGADO NO TODO OU EM PARTE SEM MENÇÃO OU REFERÊNCIA EXPRESSA À PROPRIEDADE MATERIAL E IDENTIFICAÇÃO DOS AUTORES. NÃO MEDIR OS DESENHOS, USAR APENAS A COTAGEM. QUALQUER COTA INDICADA ESTÁ SUJEITA À CONFIRMAÇÃO EM OBRA E DEVERÁ SER VERIFICADA. EM CASO DE INCOERÊNCIA ENTRE OS DESENHOS É A ESCALA MAIS AMPLIADA QUE VIGORA. AS DISCREPÂNCIAS DEVEM SER RESOLVIDAS POR CONSULTA PRÉVIA E ATEMPADA AO COORDENADOR DE PROJETO DE EXECUÇÃO.

ESTRADA DO ZAMBUJAL n° 38A
2610-294 AMADORA
TEL.: (+351) 213 019 926
www.scps.pt
scps@gsc.pt



**sacramento
campos**
PROJECTOS E SERVIÇOS, SA.

PROMOTOR: SANTA CASA DA MISERICÓRDIA		OBRA /LOCAL: RUA LUCIANO CORDEIRO, N° 59 - LISBOA	
COORDENAÇÃO DE PROJETO: TERESA VAZ ANTUNES	REFERÊNCIA: 283	ASSUNTO: REABILITAÇÃO DE FOGOS	ESCALA: S/ESC
TÉCNICO RESPONSÁVEL: LUÍS OLIVEIRA	FICHEIRO: 457-ARQ-R4	ESPECIALIDADE: ARQUITETURA	FASE: LEVANTAMENTO
COLABORAÇÃO: FERNANDO LAUREANO	DATA: MARÇO 2022	DESIGNAÇÃO: ÍNDICE	FOLHA N°. 00



ÁREAS:
ÁREA DO LOTE: 245.406 m²
ÁREA COBERTA: 172.056 m²
ÁREA DESCOBERTA: 69.640 m²

NOTA 1:
MEDIDAS SUJEITAS A CONFIRMAÇÃO EM OBRA

OBSERVAÇÕES:
Ver Projectos de Instalações Especiais de forma a prever todos os trabalhos de apoio de Construção Civil, necessários ao enquadramento e instalação dos vários equipamentos nos tectos, paredes e pavimentos.

NOTA LEGAL:
Este desenho não pode ser reproduzido, divulgado ou copiado no todo ou em parte, sem autorização expressa.

ESTE DESENHO É PARTE INTEGRANTE DO RESPECTIVO PROJECTO E ESTÃO RESERVADOS TODOS OS DIREITOS DOS SEUS AUTORES PELA LEGISLAÇÃO EM VIGOR. NÃO PODE SER REPRODUZIDO, COPIADO OU DIVULGADO NO TODO OU EM PARTE SEM MENCÃO OU REFERÊNCIA EXPRESSA À PROPRIEDADE MATERIAL E IDENTIFICAÇÃO DOS AUTORES. NÃO DEVERÁ SER USADO PARA OUTRAS FINALIDADES. QUALQUER COTA INDICADA ESTÁ SUJEITA A CONFIRMAÇÃO EM OBRA E DEVERÁ SER VERIFICADA. EM CASO DE INCOERÊNCIA ENTRE OS DESENHOS E A ESCALA MAIS AMPLA QUE VIGORAR, AS DISCREPÂNCIAS DEVEM SER RESOLVIDAS POR CONSULTA PRÉVIA E ATENDIMENTO AO COORDENADOR DE PROJECTO DE EXECUÇÃO.

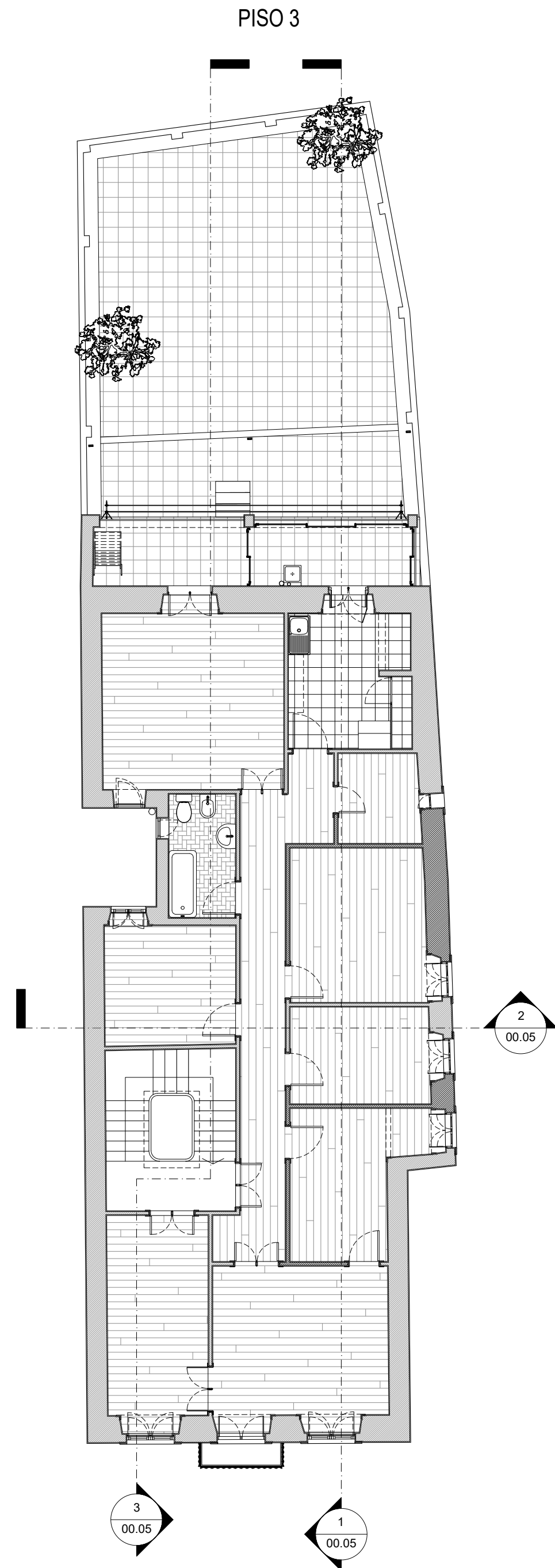
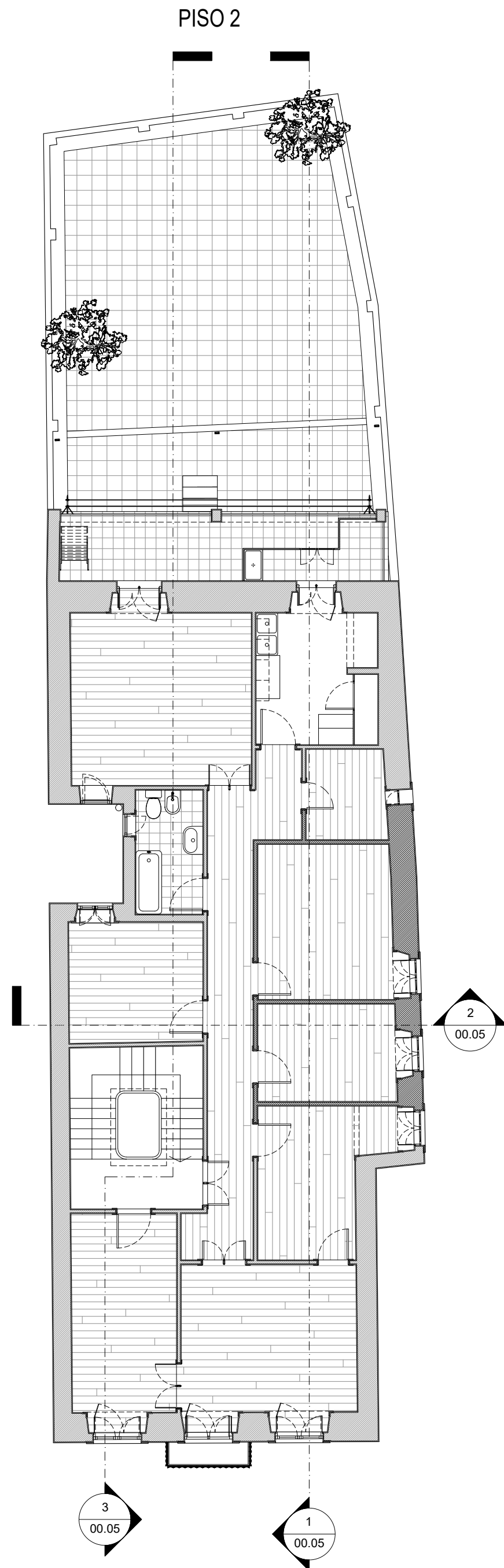
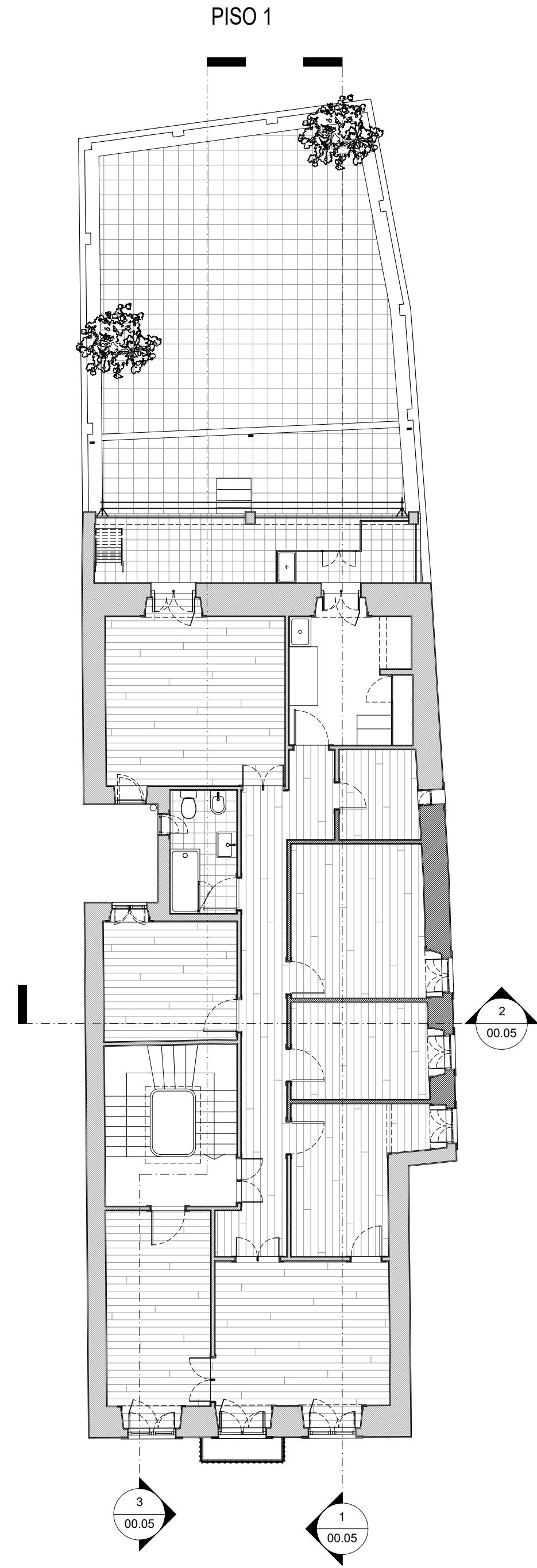
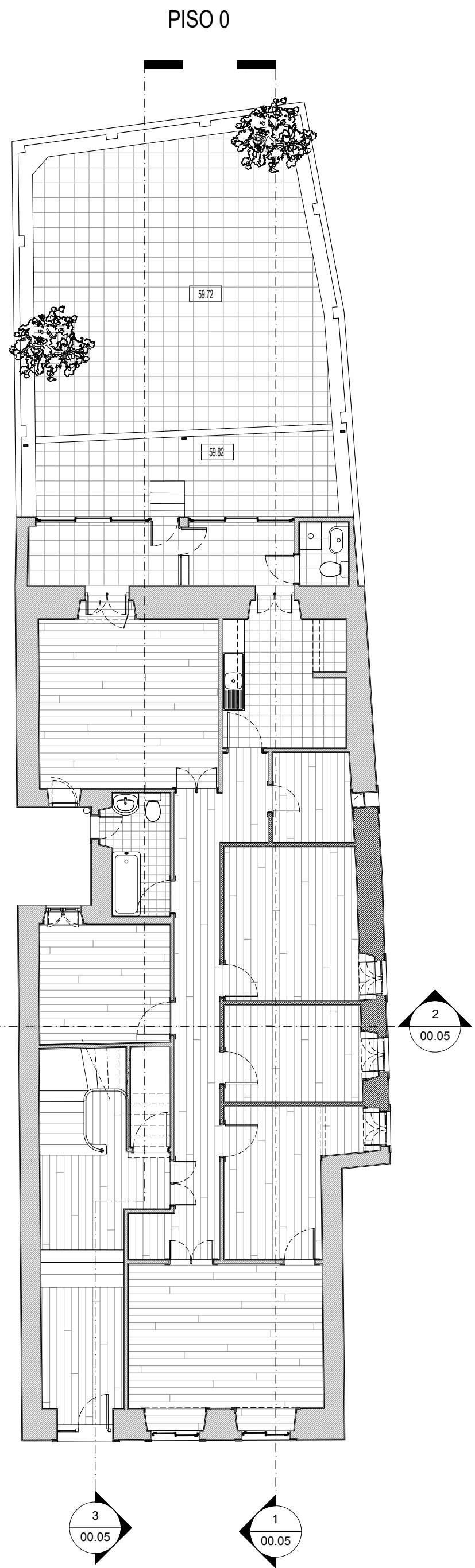
SANTA CASA
Misericórdia de Lisboa

ESTRADA DO ZAMBUAL, nº 38A
2010-030 AMALGAMA
TEL.: (+351) 213 019 925
WWW.SCSA.PT
scsp@scsp.pt

sacramento
campos
PROJECTOS E SERVIÇOS, S.A.

PROMOTOR: SANTA CASA MISERICÓRDIA DE LISBOA	REFERÊNCIA: 457
OBRA LOCAL: RUA LUCIANO CORDEIRO, Nº 59 - LISBOA	FICHEIRO: 457-ARG-R4
ASSUNTO: REABILITAÇÃO DE FOGOS	DATA: MARÇO 2022
ESPECIALIDADE: ARQUITETURA - LEVANTAMENTO ARQUITETÓNICO	ESCALA: 1:250
DESIGNAÇÃO: PLANTA DE IMPLANTAÇÃO	FASE: LEVANTAMENTO
TÉCNICO RESPONSÁVEL: LUIS OLIVEIRA	COORDENAÇÃO DE PROJECTO: TERESA VAZ ANTUNES
COLABORAÇÃO: FERNANDO LAUREANO	FOLHA Nº: 01

Planta de Implantação
1 : 250



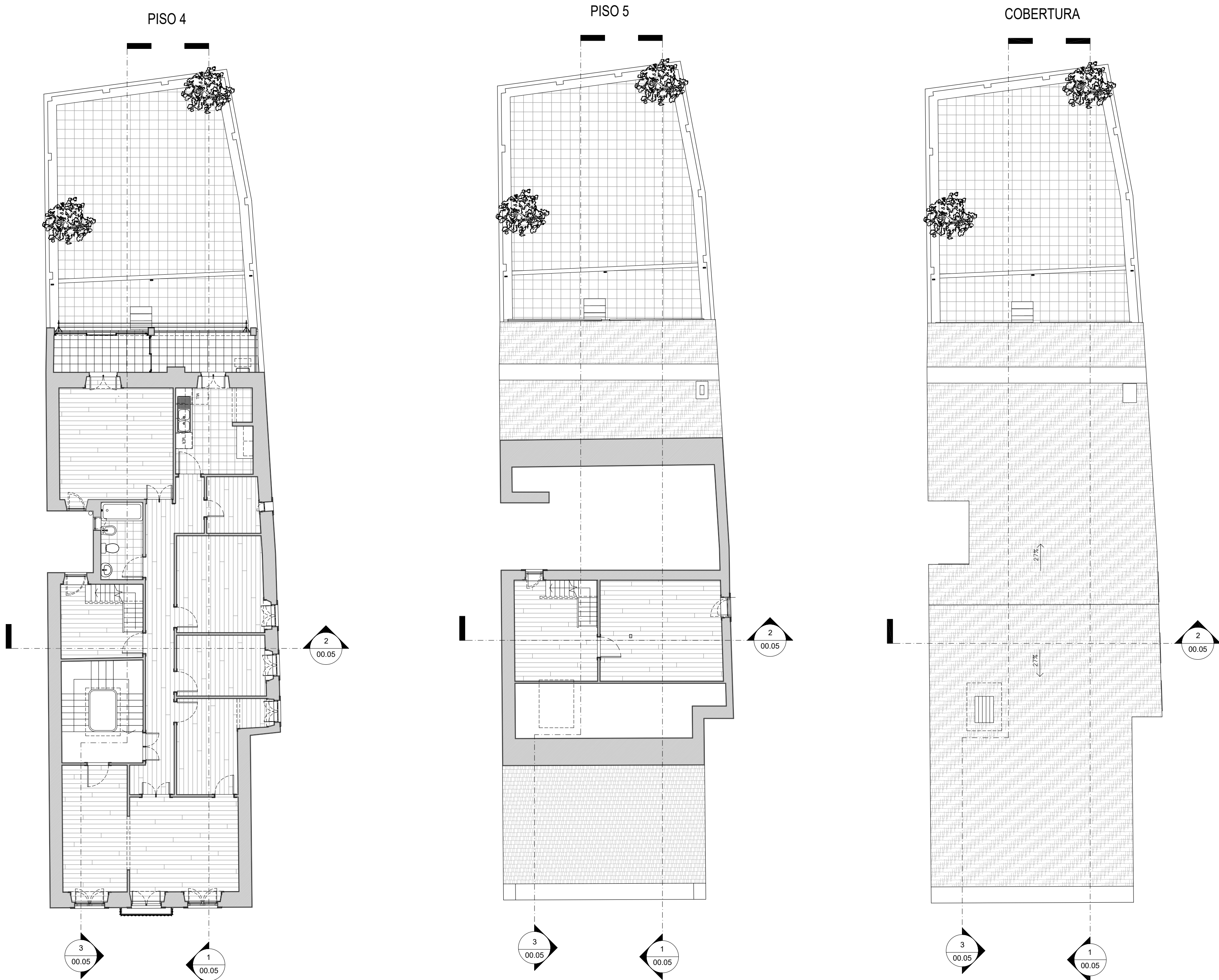
NOTA 1:
MEDIDAS SUJEITAS A CONFIRMAÇÃO EM OBRA

OBSERVAÇÕES:
Ver Projectos de Instalações Especiais de forma a prever todos os trabalhos de apoio de Construção Civil, necessários ao enquadramento e instalação dos vários equipamentos nos tectos, paredes e pavimentos.

NOTA LEGAL:
Este desenho não pode ser reproduzido, divulgado ou copiado no todo ou em parte, sem autorização expressa.

ESTE DESENHO É PARTE INTEGRANTE DO RESPECTIVO PROJETO E ESTÃO RESERVADOS TODOS OS DIREITOS DOS SEUS AUTORES PELA LEGISLAÇÃO EM VIGOR. NÃO PODE SER REPRODUZIDO, COPIADO OU DIVULGADO NO TODO OU EM PARTE SEM MENCÃO OU REFERÊNCIA EXPRESSA À PROPRIEDADE MATERIAL E IDENTIFICAÇÃO DOS AUTORES. NÃO MEDIR OS DESENHOS. USAR APENAS A COTAÇÃO. QUALQUER COTA INDICADA ESTÁ SUJEITA À CONFIRMAÇÃO EM OBRA E DEVERÁ SER VERIFICADA. EM CASO DE INCOERÊNCIA ENTRE OS DESENHOS E A ESCALA MAS AMPLIADA QUE VIGORA, AS DISCREPÂNCIAS DEVEM SER RESOLVIDAS POR CONSULTA PRÉVIA E ATEMPTADA AO COORDENADOR DE PROJETO DE EXECUÇÃO.

<div><div>SANTA CASA</div><div>Misericórdia de Lisboa</div></div>		<div>ESTRADA DO ZAMBUJAL, nº 38A 2810-259 AMADOURO TEL. (+351) 213 019 926 www.scsl.pt scsl@scsl.pt</div>	<div><div><div></div><div></div></div><div>sacramento campos</div><div>PROJECTOS E SERVIÇOS, S.R.L.</div></div>
PROMOTOR: SANTA CASA MISERICÓRDIA DE LISBOA			REFERÊNCIA: 457
OBRA / LOCAL: RUA LUCIANO CORDEIRO, Nº 59 - LISBOA			FICHEIRO: 457-ARQ-R4
ASSUNTO: REABILITAÇÃO DE FOGOS			DATA: MARÇO 2022
ESPECIALIDADE: ARQUITETURA - LEVANTAMENTO ARQUITETÓNICO			ESCALA: 1:100
DESIGNAÇÃO: PLANTAS DE PISO 0, 1, 2 e 3		FASE: LEVANTAMENTO	FOLHA Nº: 02
TÉCNICO RESPONSÁVEL: LUÍS OLIVEIRA	COLABORAÇÃO: FERNANDO LAUREANO	COORDENAÇÃO DE PROJETO: TERESA VAZ ANTUNES	



NOTA 1:
MEDIDAS SUJEITAS A CONFIRMAÇÃO EM OBRA

OBSERVAÇÕES:
Ver Projectos de Instalações Especiais de forma a prever todos os trabalhos de apoio de Construção Civil, necessários ao enquadramento e instalação dos vários equipamentos nos tectos, paredes e pavimentos.

NOTA LEGAL:
Este desenho não pode ser reproduzido, divulgado ou copiado no todo ou em parte, sem autorização expressa.

ESTE DESENHO É PARTE INTEGRANTE DO RESPEITIVO PROJETO E ESTÃO RESERVADOS TODOS OS DIREITOS DOS SEUS AUTORES PELA LEGISLAÇÃO EM VIGOR. NÃO PODE SER REPRODUZIDO, COPIADO OU DIVULGADO NO TODO OU EM PARTE SEM MENÇÃO OU REFERÊNCIA EXPRESSA À PROPRIEDADE MATERIAL E IDENTIFICAÇÃO DOS AUTORES. NÃO MEDIR OS DESENHOS, USAR APENAS A COTAGEM. QUALQUER COTA INDICADA ESTÁ SUJEITA À CONFIRMAÇÃO EM OBRA E DEVERÁ SER VERIFICADA. EM CASO DE INCOERÊNCIA ENTRE OS DESENHOS E A ESCALA MAIS APLICADA QUE VIGORA, AS DISCREPÂNCIAS DEVEM SER RESOLVIDAS POR CONSULTA PRÉVIA E ATEMPADA AO COORDENADOR DE PROJETO DE EXECUÇÃO.

<div><div><div>SANTACASA</div><div>Misericórdia de Lisboa</div></div><div><div>ESTRADA DO ZAMBULLAL, Nº 38A</div><div>2810-256 AMADOURO</div><div>TEL: (+351) 213 019 926</div><div>WWW.SCSA.PT</div><div>scsa@scsa.pt</div></div><div><div>sacramento</div><div>campos</div><div>PROJECTOS E SERVIÇOS, S.R.L.</div></div></div>		
PROMOTOR: SANTA CASA MISERICÓRDIA DE LISBOA		REFERÊNCIA: 457
OBRA / LOCAL: RUA LUCIANO CORDEIRO, Nº 59 - LISBOA		FICHEIRO: 457-ARQ-R4
ASSUNTO: REABILITAÇÃO DE FOGOS		DATA: MARÇO 2022
ESPECIALIDADE: ARQUITETURA - LEVANTAMENTO ARQUITETÓNICO		ESCALA: 1:100
DESIGNAÇÃO: PLANTAS DE PISO 4, 5, COBERTURA	FASE: LEVANTAMENTO	FOLHA Nº: 03
TÉCNICO RESPONSÁVEL: LUÍS OLIVEIRA	COLABORAÇÃO: FERNANDO LAUREANO	COORDENAÇÃO DE PROJETO: TERESA VAZ ANTUNES



ALÇADO PRINCIPAL



ALÇADO TARDOZ

NOTA 1:
MEDIDAS SUJEITAS A CONFIRMAÇÃO EM OBRA

OBSERVAÇÕES:
Ver Projectos de Instalações Especiais de forma a prever todos os trabalhos de apoio de Construção Civil, necessários ao enquadramento e instalação dos vários equipamentos nos tectos, paredes e pavimentos.

NOTA LEGAL:
Este desenho não pode ser reproduzido, divulgado ou copiado no todo ou em parte, sem autorização expressa.

ESTE DESENHO É PARTE INTEGRANTE DO RESPECTIVO PROJETO E ESTÃO RESERVADOS TODOS OS DIREITOS DOS SEUS AUTORES PELA LEGISLAÇÃO EM VIGOR. NÃO PODE SER REPRODUZIDO, COPIADO OU DIVULGADO NO TODO OU EM PARTE SEM MENÇÃO OU REFERÊNCIA EXPRESSA À PROPRIEDADE MATERIAL E IDENTIFICAÇÃO DOS AUTORES. NÃO MEDIR OS DESENHOS. USAR APENAS A COTAGEM. QUALQUER COTA INDICADA ESTÁ SUJEITA À CONFIRMAÇÃO EM OBRA E DEVERÁ SER VERIFICADA. EM CASO DE INCOERÊNCIA ENTRE OS DESENHOS É A ESCALA MAIS AMPLA QUE VIGORA. AS DISCREPÂNCIAS DEVEM SER RESOLVIDAS POR CONSULTA PRÉVIA E ATEMPADA AO COORDENADOR DE PROJETO DE EXECUÇÃO.

SANTA CASA
Misericórdia de Lisboa

ESTRADA DO ZAMBIAL, nº 38A
2610-254 AMADORA
TEL.: (+351) 213 019 526
www.sccsp.pt
sccsp@scsp.pt



PROMOTOR: SANTA CASA MISERICÓRDIA DE LISBOA		REFERÊNCIA: 457
OBRA / LOCAL: RUA LUCIANO CORDEIRO, Nº 59 - LISBOA		FICHEIRO: 457-ARQ-R4
ASSUNTO: REABILITAÇÃO DE FOGOS		DATA: MARÇO 2022
ESPECIALIDADE: ARQUITETURA - LEVANTAMENTO ARQUITETÓNICO		ESCALA: 1:100
DESIGNAÇÃO: ALÇADOS PRINCIPAL E TARDOZ	FASE: LEVANTAMENTO	FOLHA Nº: 05
TÉCNICO RESPONSÁVEL: LUÍS OLIVEIRA	COLABORAÇÃO: FERNANDO LAUREANO	
		COORDENAÇÃO DE PROJETO: TERESA VAZ ANTUNES