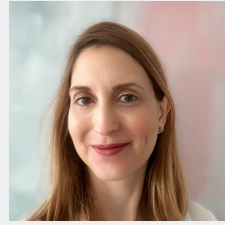




**JORNADAS
INTERNACIONAIS**
CMRA 2026



BIOGRAFIA

INÊS TELLO RODRIGUES

Inês Tello R. M. Rodrigues é Licenciada em Terapia da Fala pela Escola Superior de Saúde do Alcoitão, Mestre em Patologia da Linguagem e Doutora em Neurociências Cognitivas pela Universidade Católica Portuguesa.

O seu percurso profissional tem integrado simultaneamente a prática clínica, a investigação científica e a formação pedagógica, com especial interesse na investigação de mecanismos de neuroplasticidade, e em termos clínicos, na comunicação funcional, em particular na implementação de ambientes promotores de uma comunicação acessível. É docente na Escola Superior de Saúde do Alcoitão e coordenadora do departamento científico de linguagem no adulto da Sociedade Portuguesa de Terapia da Fala (SPTF). É membro do Centro de Investigação e Inovação em Tecnologias e Cuidados de Saúde do IPL (CiTechCare).